



Hermosillo, Sonora a 3 de Agosto de 2017

## **Estacionalidad de la carne en canal de bovino y porcino.** **Información dada a conocer el 3 de agosto de 2017**

El análisis estacional se refiere a la interpretación del comportamiento actual de la producción 2017 respecto a la tendencia mensual mostrada en los últimos años correspondientes al periodo 2012 - 2016 en los niveles de producción, en este caso referidos a la carne de porcino y bovino, complementados con los comparativos promedio mensual de los volúmenes obtenidos en los periodos 2014 - 2016 y 2012- 2016.

### **Carne de porcino**

La porcicultura de Sonora se ubica en segundo lugar a nivel nacional y ratifica su posicionamiento en su pronóstico de producción 2017 que es coincidente con la trayectoria estacional de su producción 2012- 2016 y el promedio de su producción mensual 2012 - 2016 y se ubica muy por encima del promedio 2014 - 2016, lo anterior derivado de los importantes niveles de tecnificación con que desarrolla la actividad en la entidad.

Sonora  
Estacionalidad de la producción de carne en canal de porcino  
Producción mensual  
2012-2017  
Toneladas

Año	Ene	Feb	Mar	Abr	May	Jun	Jul	Ago	Sep	Oct	Nov	Dic	Total
2012	19,183	19,339	20,403	17,595	18,979	18,504	17,208	18,654	18,705	20,840	22,218	22,098	233,727
2013	21,463	19,632	19,205	20,734	20,092	18,214	18,052	18,092	20,000	21,776	23,344	21,554	242,158
2014	21,246	21,947	19,499	19,712	16,461	20,018	15,105	15,243	16,470	17,796	19,167	20,545	223,209
2015	15,732	21,524	21,062	19,462	19,687	20,056	18,822	17,691	18,331	18,027	19,196	19,430	229,020
2016	16,962	20,852	21,214	19,553	20,178	19,139	19,998	18,932	18,899	19,397	21,432	21,333	237,889
Estacionalidad 2012-2016 <sup>1</sup>	18,930	20,698	20,293	19,421	19,062	19,220	17,821	17,707	18,465	19,546	21,046	20,993	233,201
% Mensual	8.12	8.88	8.7	8.33	8.17	8.24	7.64	7.59	7.92	8.38	9.02	9	100
Promedio 2012-2016	18,917	20,659	20,276	19,411	19,079	19,186	17,837	17,723	18,481	19,567	21,071	20,992	233,201
% Mensual	8.11	8.86	8.69	8.32	8.18	8.23	7.65	7.6	7.93	8.39	9.04	9	100
Promedio 2014-2016	17,980	21,441	20,591	19,576	18,775	19,738	17,975	17,289	17,900	18,407	19,932	20,436	230,039
% Mensual	7.82	9.32	8.95	8.51	8.16	8.58	7.81	7.52	7.78	8	8.66	8.88	100
Pronóstico mensual 2017 <sup>2</sup>	18,872	20,633	20,230	19,360	19,003	19,161	17,766	17,652	18,408	19,485	20,981	20,928	232,478
Pronóstico acumulado 2017	18,872	39,505	59,735	79,096	98,099	117,259	135,025	152,677	171,085	190,570	211,550	232,478	
% Acumulado	8.12	16.99	25.7	34.02	42.2	50.44	58.08	65.67	73.59	81.97	91	100	

P/ Cifras preliminares.

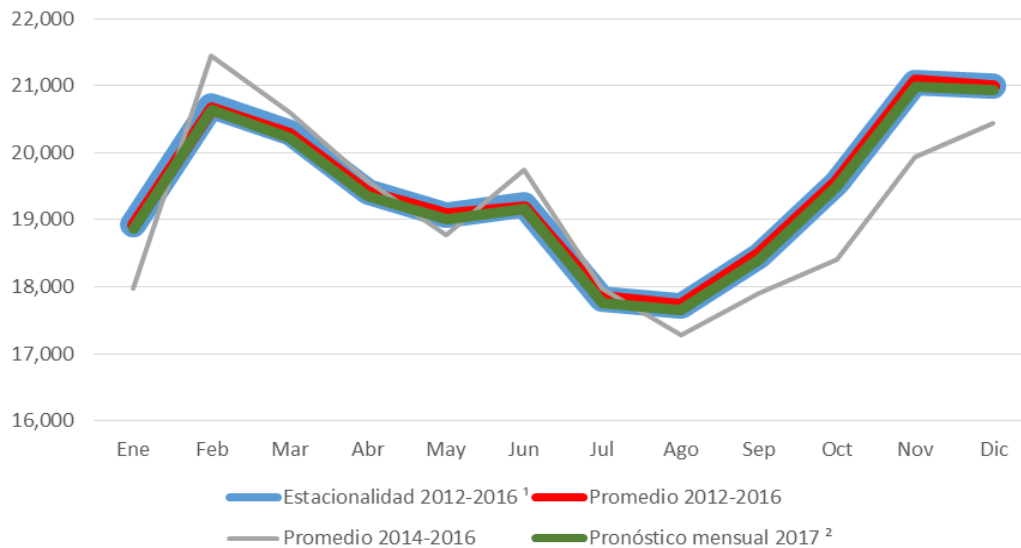
<sup>1</sup> Con base en la aplicación de índices.

<sup>2</sup> Distribución mensualizada con la aplicación de la estacionalidad.

Fuente: Servicio de Información Agroalimentaria y Pesquera (SIAP).



### Estacionalidad de la carne de porcino 2012 - 2017



<sup>1</sup> Con base en la aplicación de índices.

<sup>2</sup> Distribución mensual con la aplicación de la estacionalidad.

**Fuente: Elaborado por OIAPES con base a información del SIAP.**



## Carne de Bovino

La producción de carne en canal de bovino de Sonora, en su pronóstico de 2017, muestra una tendencia por debajo de su trayectoria estacional 2012 – 2016, del promedio 2012 – 2016 y del promedio de producción mensual 2014 – 2016, contrariamente al comportamiento de la porcicultura, los bajos niveles de producción son el resultado de explotar esta actividad por la mayoría de los rancheros sin visión empresarial, lo que ha ocasionado deterioro de los recursos naturales por no aplicar un calendario de manejo de su hato ganadero, además por las sequías, entre otros factores.

Sonora  
Estacionalidad de la producción de carne en canal de bovino  
Producción mensual  
2012-2017  
Toneladas

Año	Ene	Feb	Mar	Abr	May	Jun	Jul	Ago	Sep	Oct	Nov	Dic	Total
2012	6,985	6,458	7,351	7,356	7,692	6,528	4,503	4,817	4,417	6,366	7,116	7,394	76,982
2013	6,321	6,017	5,798	6,766	6,872	5,848	5,511	4,519	5,211	6,928	8,952	7,838	76,579
2014	7,083	6,171	6,309	5,324	5,363	5,739	4,940	4,111	4,129	4,244	6,373	13,178	72,964
2015	6,467	5,814	5,671	5,696	6,091	5,625	5,425	4,769	4,689	5,900	6,444	9,137	71,727
2016	6,195	6,235	5,875	5,797	5,401	5,325	4,974	4,687	4,980	5,172	5,107	9,338	69,084
Estacionalidad 2012-2016 <sup>1</sup>	6,615	6,147	6,197	6,174	6,263	5,809	5,081	4,588	4,694	5,707	6,765	9,427	73,467
% Mensual	9	8.37	8.44	8.4	8.53	7.91	6.92	6.25	6.39	7.77	9.21	12.83	100
Promedio 2012-2016	6,610	6,139	6,201	6,188	6,284	5,813	5,070	4,581	4,685	5,722	6,798	9,377	73,467
% Mensual	9	8.36	8.44	8.42	8.55	7.91	6.9	6.23	6.38	7.79	9.25	12.76	100
Promedio 2014-2016	6,582	6,073	5,952	5,606	5,618	5,563	5,113	4,522	4,599	5,105	5,975	10,551	71,258
% Mensual	9.24	8.52	8.35	7.87	7.88	7.81	7.17	6.35	6.45	7.16	8.38	14.81	100
Pronóstico mensual 2017 <sup>2</sup>	6,069	5,640	5,687	5,665	5,747	5,330	4,662	4,210	4,307	5,237	6,208	8,650	67,412
Pronóstico acumulado 2017	6,069	11,710	17,396	23,062	28,809	34,139	38,800	43,011	47,318	52,554	58,762	67,412	
% Acumulado	9	17.37	25.81	34.21	42.74	50.64	57.56	63.8	70.19	77.96	87.17	100	

P/ Cifras preliminares.

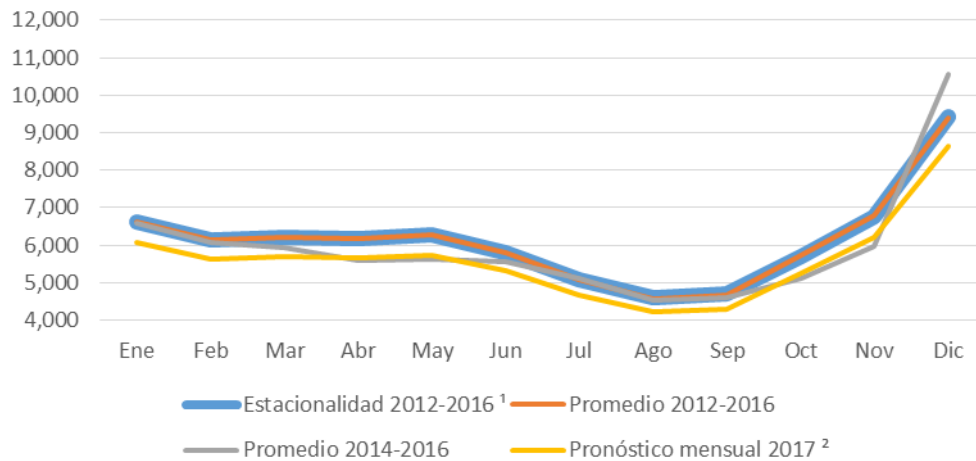
<sup>1</sup> Con base en la aplicación de índices.

<sup>2</sup> Distribución mensualizada con la aplicación de la estacionalidad.

Fuente: Servicio de Información Agroalimentaria y Pesquera (SIAP).



### Estacionalidad de la producción de carne en canal de bovino 2012 - 2017



<sup>1</sup> Con base en la aplicación de índices.

<sup>2</sup> Distribución mensual con la aplicación de la estacionalidad.

**Fuente: Elaborado por OIAPES con base a información del SIAP.**